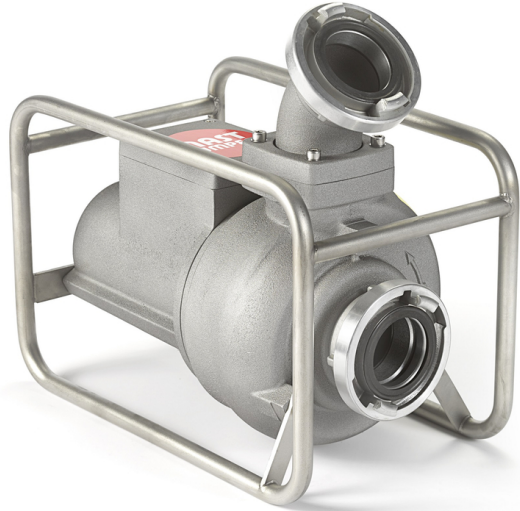


Pompe d'évacuation submersible pour eaux chargées MAST ATP 10 RL



**Débit (max.): 1000 l/min, granulométrie:
jusqu'à Ø 65 mm
Storz 75 / 230 V 50 Hz**

Article no. 4.54150

2 960.00 CHF

excl. 8.1% TVA (239.76 CHF)

Les pompes d'évacuation submersibles pour eaux chargées MAST ATP sont des pompes puissantes, robustes et pourtant légères pour les pompiers, les services techniques et la PCI (jusqu'à 2.500 l/min, jusqu'à 2,0 bar).

Description

Avec un débit allant jusqu'à 2.500 l/min (testé par le TÜV), les pompes submersibles pour eaux usées ATP de MAST font partie des pompes les plus puissantes de leur catégorie. Malgré cela, elles sont comparativement légères et donc très faciles à utiliser. La pompe peut être tenue en toute sécurité par son cadre tubulaire robuste et maniable et portée parallèlement par deux personnes.

Pour une utilisation intensive sans tamis de protection pour pomper les eaux hautes et les eaux chargées avec des matières solides d'une granulométrie maximale de 80 mm. La roue sans obstruction est réalisée en fonte spéciale particulièrement résistante aux chocs selon la norme DIN 1561, afin de pouvoir transporter également des matières solides à fibres longues et à haute densité. Les pompes peuvent aspirer à plat jusqu'à quelques millimètres : soit par une simple rotation de 90° sur l'entrée (tous les modèles de pompe avec cadre tubulaire), soit en accouplant une pièce de transition STORZ A/B ou B/C (modèle standard avec plaque de fond)

Le carter du moteur et toutes les pièces du carter qui sont fortement sollicitées lors de l'utilisation sont des pièces en fonte robustes, réalisées en alliage d'aluminium résistant à l'eau de mer selon DIN EN 1706. Les joints sont de qualité NBR résistant à l'huile, les vis sont en acier inoxydable. Le pompage de mélanges minéraux d'huile et d'eau est également possible sans problème. Le corps de pompe est réalisé dans un matériau de qualité garantissant sa robustesse, une longue durée de vie et un besoin en entretien minimal.

Les pompes sont disponibles en deux versions : dans un châssis tubulaire robuste en acier inoxydable pour les pompiers et la protection civile ou de manière classique avec anneau de fond pour une utilisation dans les puits et les chantiers

Caractéristiques:

- Pompe ultra-légère 27 kg
- Protection totale du moteur
- * Protection thermique contre la surchauffe
- * Sens de rotation automatique
- * Condensateur IP 68 intégré
- * Déclenchement en cas de sous-tension
- * Contrôle automatique de l'étanchéité
- * Blocage du redémarrage
- Sans entretien
- Fonctionnement à vide
- Sans huile / lubrifiant / produit d'étanchéité
- Raccord de sortie tournant (45°)
- Cadre tubulaire sans arrêtes vives
- Aspiration à plat, rotation de 90°

Spécifications techniques

Utilisations: eaux chargées avec des matières solides à fibres longues

Moteur: 1 ~ 230V courant alternatif 50 Hz

Puissance: P1 / P2: 1.8 / 1.3 kW

Courant nominal: 8.4 A

Débit (max.): 1000 l/min

Vitesse de rotation: 288 U/min

Hauteur de refoulement: 11 m max

Granulométrie: diam. 65 mm

Température maximale (eau): max: 60 °C

Densité eau: max: 1.1 kg/dm

Valeur pH: 5 - 8 (min - max)

Raccord: G 3" / G 2 1/2"

Raccord Storz: 75

Câble électrique : H 07 RN-F 4 G1,5 (20m)

Prise électrique : 16 A DIN IP 67

Dimensions: ØxLxH 44 x 26 x 43 cm

Poids : 26.0 kg

*Toutes les informations et images sont fournies sans garantie, sous réserve de modifications, nos conditions générales de vente s'appliquent.