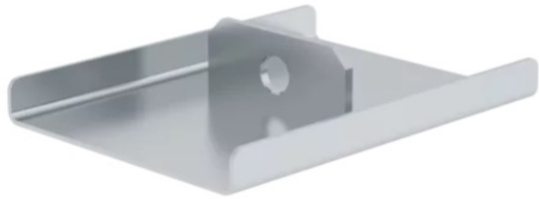


Support de tête pour échelle multifonction

MUNK

Article no. 4.40511-KH

78.00 CHF

excl. 8.1% TVA (6.32 CHF)

Description

Support de tête en aluminium
Compatible avec l'échelle multifonction
À insérer sur les deux barreaux supérieurs
Avec œillet intégré pour fixer un mousqueton ou une manille
Montage sans outil
Charge autorisée : 150 kg

Frais de transport et emballage exclus.

Spécifications techniques

Spécifications techniques

Hauteur libre du point de fixation: 2,02 m
Charge max.: 250 kg
Matériau: Aluminium
Poids: 1 kg
Dimensions de transport: 340 x 257 x 68 mm, 1 kg

Certifications

DIN EN 1147

*Toutes les informations et images sont fournies sans garantie, sous réserve de modifications, nos conditions générales de vente s'appliquent.